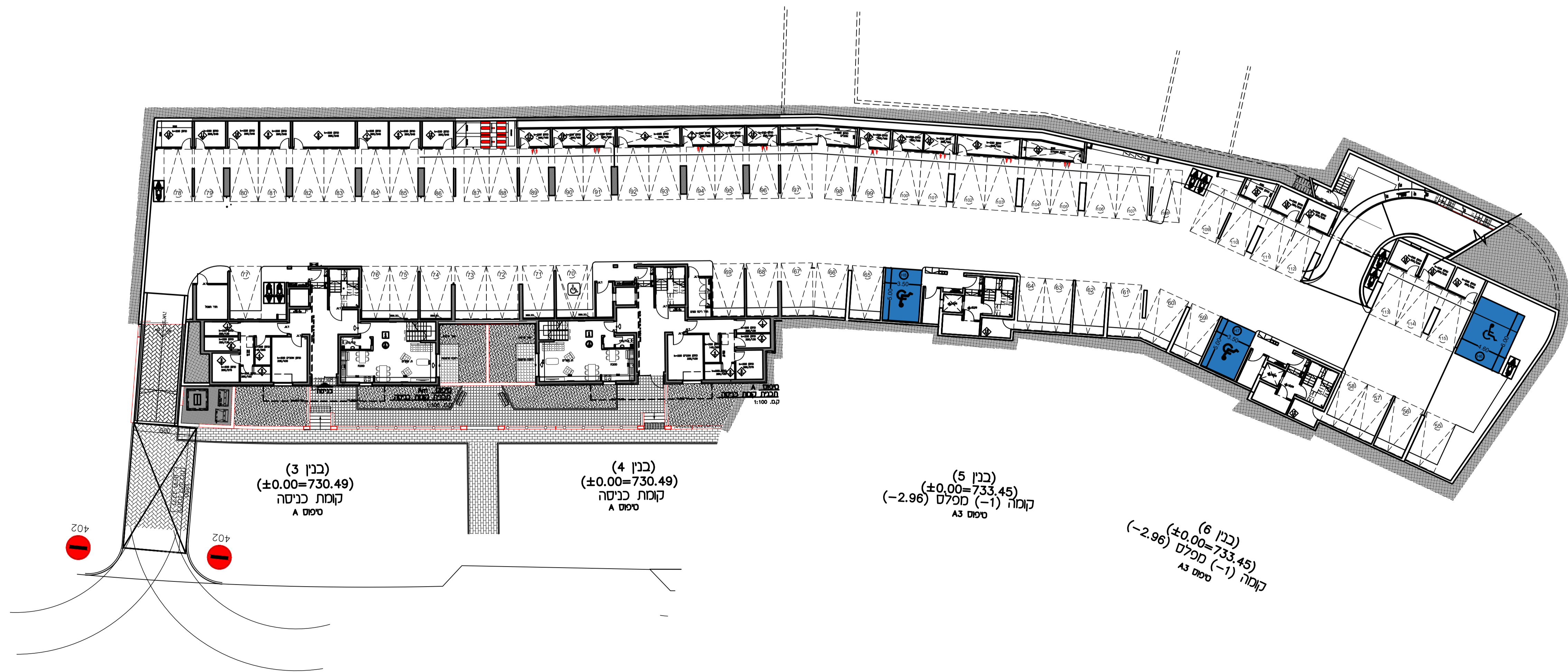


(בנין 1)
 (±0.00=752.60)
 טיפוס A1

(בנין 2)
 (±0.00=751.60)
 טיפוס A1



(בנין 3)
 (±0.00=730.49)
 קומת כניסה
 א טיפוס

(בנין 4)
 (±0.00=730.49)
 קומת כניסה
 א טיפוס

(בנין 5)
 (±0.00=733.45)
 קומה (-1) מפלס (-2.96)
 טיפוס A3

(בנין 6)
 (±0.00=733.45)
 קומה (-1) מפלס (-2.96)
 טיפוס A3

התכנית אינה סופית.
 יתכנו שינויים בהתאם
 לדרשות הרשות.
 היעצים והסכמים והחבריה.

הערה
 הערות ומקרא לתוכנית זו,
 מופיעות בדף הווער
 לתוכנית

מחזור: 4
 תאריך: 01.02.22

EYAL ITSKIN ARCHITECTS
 HAYETZBA ST.GARDIZVINO
 P.O.B 3471, MEVASERET ZION-90805
 TEL: 02-5336616, FAX: 02-5336680

איל יצקין אדריכלים
 רחוב הצידה (החניכס) ת.ד. 3471
 מְבַשֶׂרֶת צִיּוֹן 90805-90805
 02-5336616 :טל. 02-5336680 :פקס

חברת מצפה מבשרת יזמות בע"מ
 -מבשרת המגרסה-

ISA GROUP
 BUILDING TRUST SINCE 1987

מגרש 304
 תכנית קומה -1:
 ק.מ. 1:250